

◆ 詳細情報 ◆

番号	30
所在地	上市町放士ヶ瀬新234番2、249番2
間取りタイプ	7DK
間取内訳	1階:和室6帖×1、8帖×2、洋室7帖×1、DK 2階:和室6帖×1、8帖×1、洋室9帖×1
売買価格	0円(土地・建物とも無償譲渡)
土地面積	宅地:333.88㎡(約100.99坪)、田:161㎡(約48.70坪)
建物建築面積	住宅:103.83㎡(約31.40坪)、倉庫及びカーポートあり
建物延床面積	住宅:162.07㎡(約49.02坪)、倉庫及びカーポートあり
建物構造	住宅:木造瓦葺2階建て、倉庫:木造瓦葺2階建て、 カーポート:鉄骨造平屋建て
建築年	住宅:昭和55年
交通手段	富山地方鉄道 相ノ木駅より徒歩約17分(約1,500m)
特徴など	鉄骨造の駐車スペース3台分あり、倉庫あり、畑も付いています。
問合せ先	上市町役場建設課 TEL.076-472-2477(直通) 平日8時30分から17時15分までの対応となります。
その他	取得希望者は、子育て世帯又は若い夫婦に限ります。 登記に要する経費は、取得者の負担になります。





外観(南東側)住宅及び倉庫



外観(南東側)住宅、カーポート及び倉庫



外観(玄関アプローチ、カーポート及び庭)



内観(玄関)



内観(1階和室:8帖)



内観(1階和室:8帖)



内観(2階和室:6帖)



内観(2階和室:8帖)



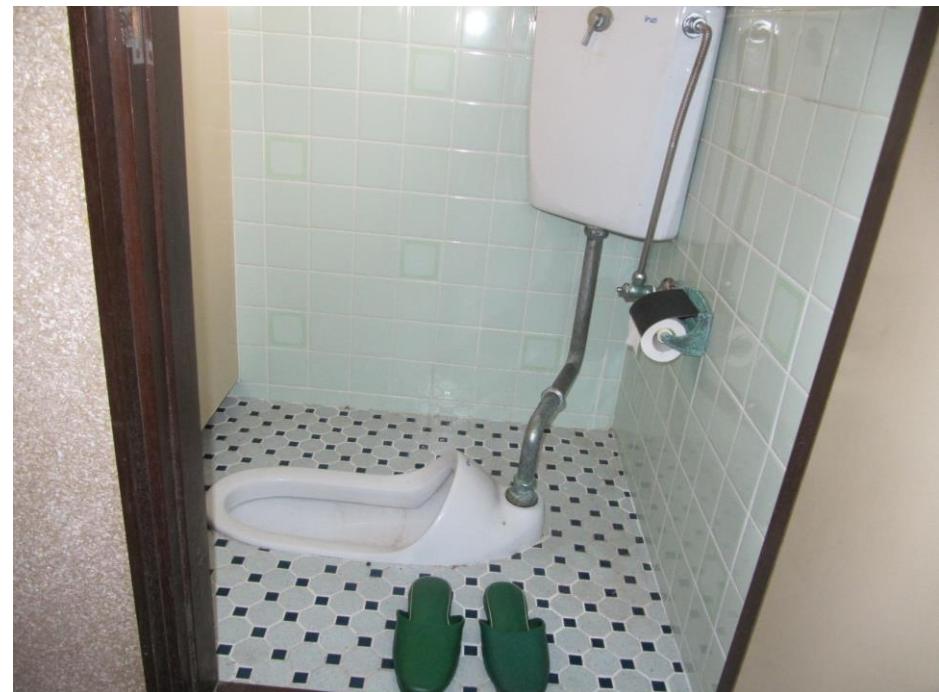
内観(1階台所)



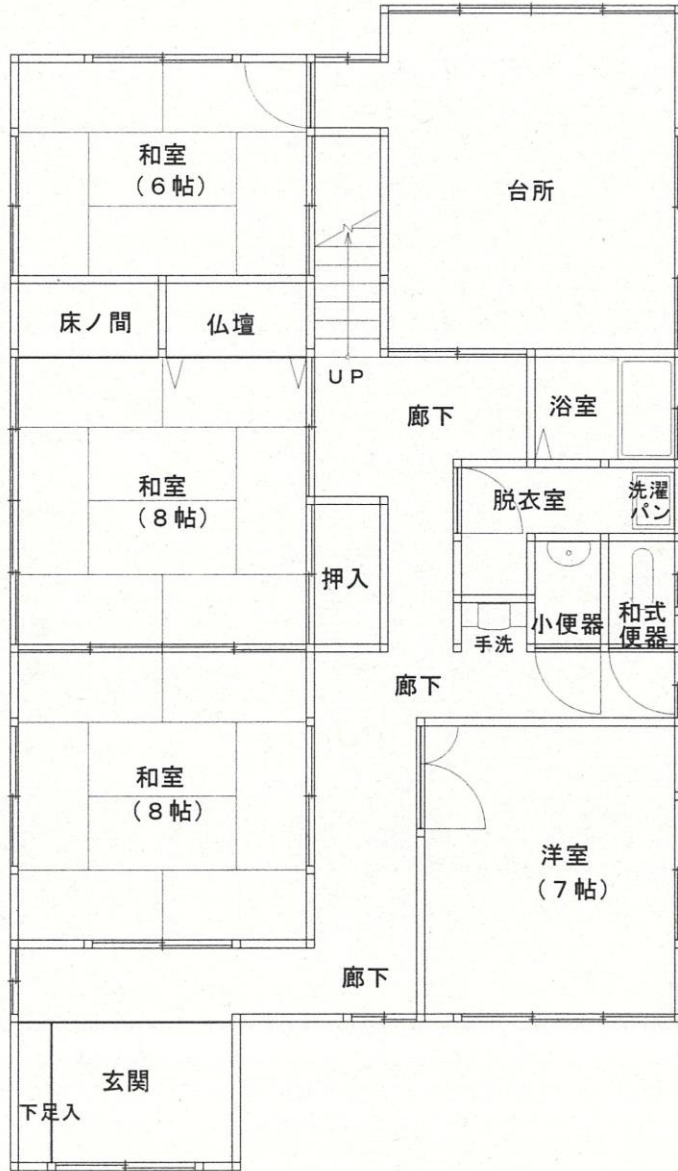
内観(1階浴室)



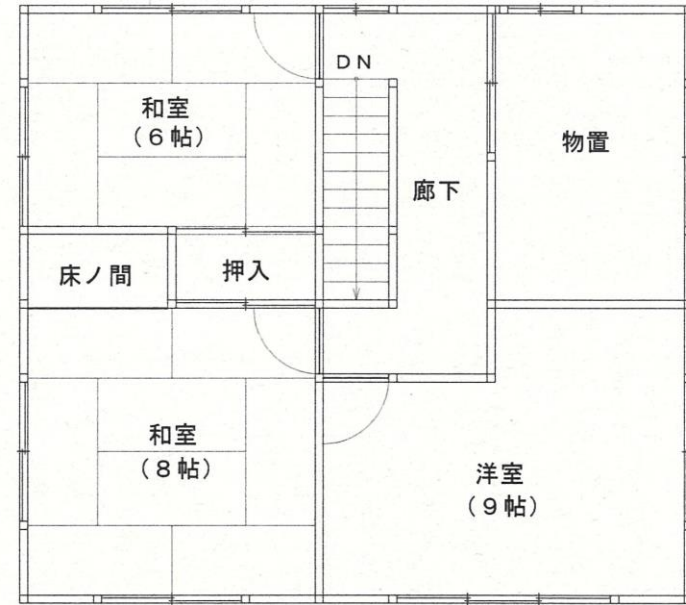
内観(1階便所:小便器)



内観(1階便所:和式便器)



1階平面図



2階平面図