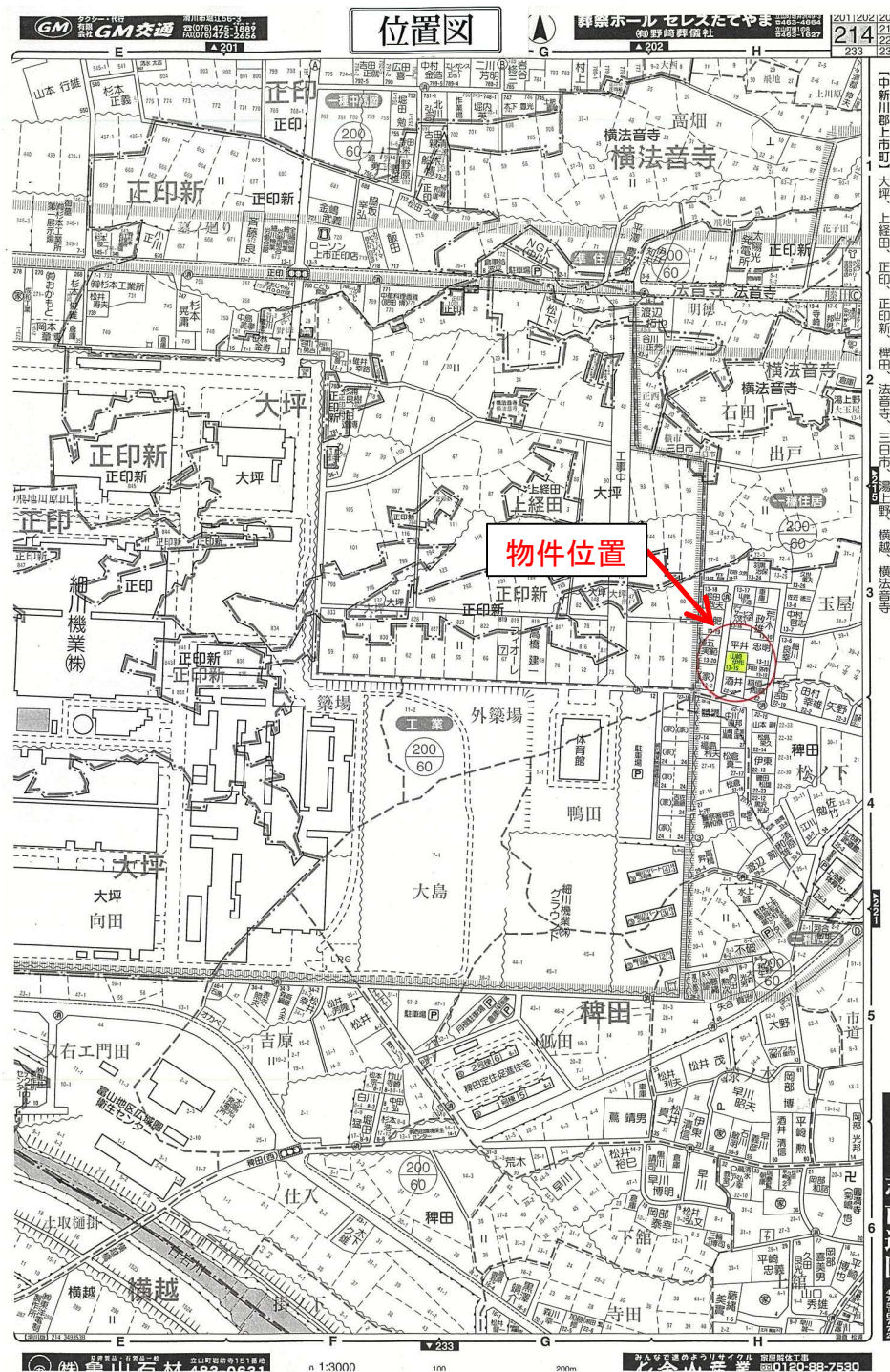


◆ 詳細情報 ◆

番号	29
所在地	上市町稗田字玉屋13番地15
間取りタイプ	7DK
間取内訳	1階:和室6帖×2、8帖×1、洋室9帖×1、11.7帖×1、DK 2階:和室5帖×1、和室6帖×1
売買価格	0円(土地・建物とも無償譲渡)
土地面積	265.07㎡ (約80.08坪)
建物建築面積	住宅:122.51㎡ (約37.01坪)、物置12.46㎡ (約3.76坪) :固定資産税上の建築面積
建物延床面積	住宅:141.75㎡ (約42.82坪)、物置12.46㎡ (約3.76坪) :固定資産税上の延床面積
建物構造	住宅:木造瓦葺平屋建て、レンガ造陸屋根2階建て 物置:レンガ造陸屋根平屋建て
建築年	住宅:昭和46年、昭和49年、昭和53年 物置:昭和49年
交通手段	富山地方鉄道 上市駅より徒歩約15分(約1200m)
特徴など	まちなかで生活が便利です。
問合せ先	上市町役場建設課 TEL.076-472-2477(直通) 平日8時30分から17時15分までの対応となります。
その他	一部建物が未登記のため、取得者で建物の表題登記及び所有権保存登記が必要です。登記に要する経費は、取得者の負担になります。



志甫造園



外観(南西面)



内観(玄関)



内観(1階和室(2室))



内観(1階和室:6帖)



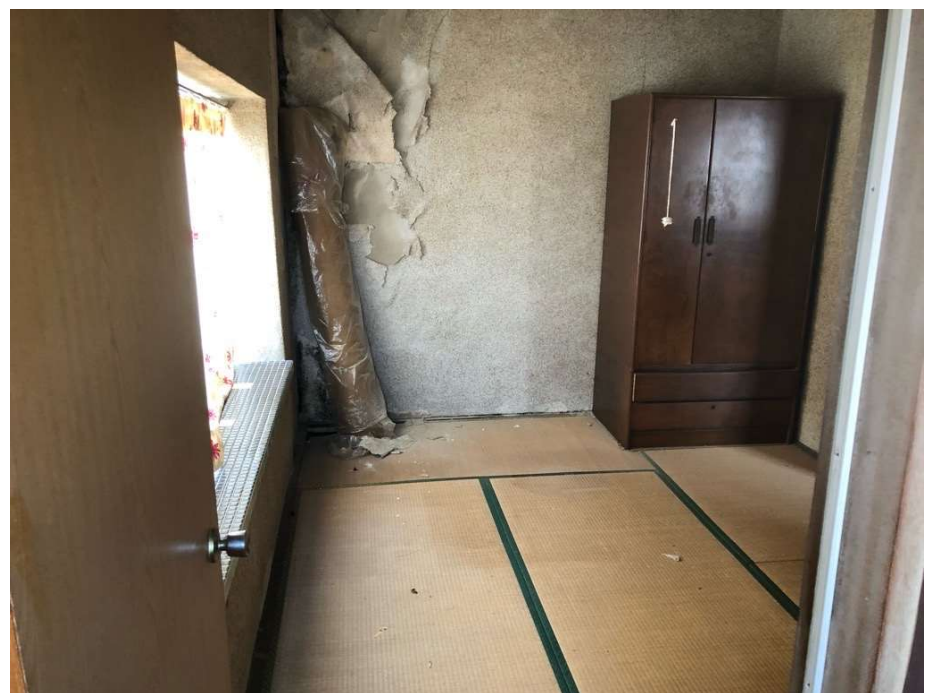
内観(1階洋間)



内観(1階台所)



内観(離れ1階洋間)



内観(離れ2階和室)



内観(離れ2階和室)



外観(離れ屋上)



外観(物置)



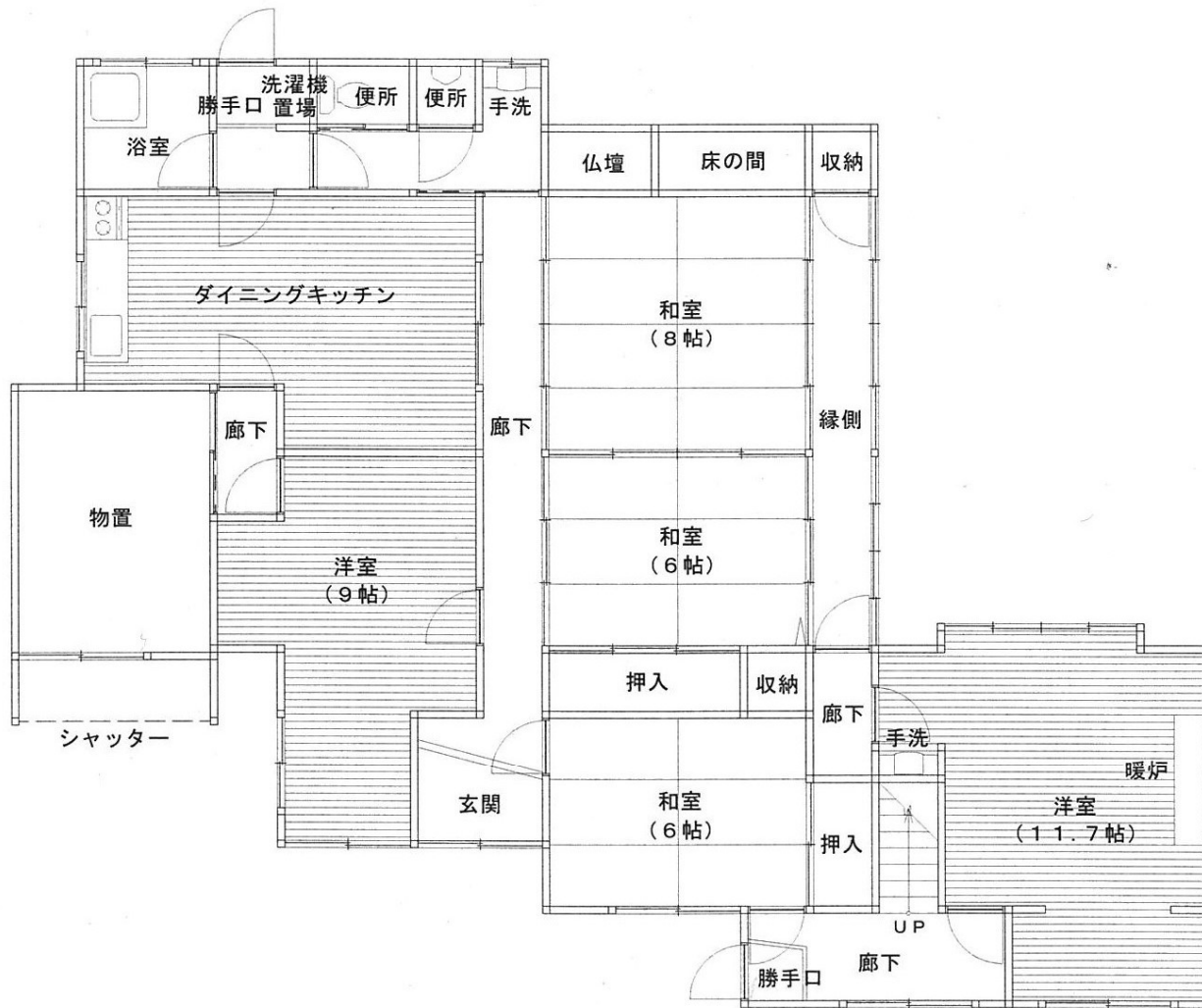
内観(浴室)



内観(1階便器)



内観(1階便器)



1階平面図



2階平面図