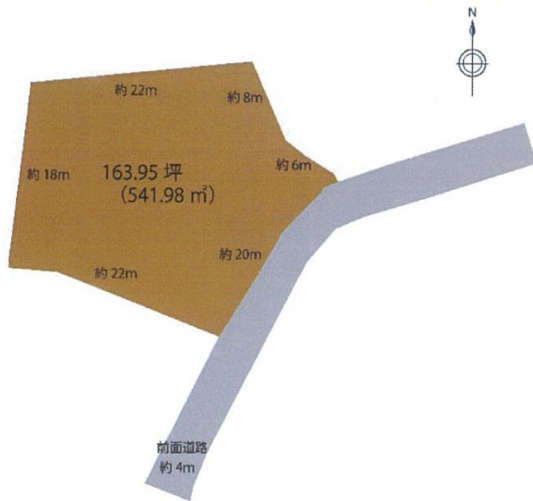


◆ 詳細情報 ◆

| | |
|-----------|------------------------|
| 番 号 | 31 |
| 所在地 | 上市町館14-1 |
| 間取りタイプ | — |
| 間取内訳 | — |
| 賃貸価格 | — |
| 売買価格 | 250万円 |
| 土地面積 | 541.98㎡(163.95坪) |
| 建物延床面積 | — |
| 建物構造 | 木造瓦葺鉛メッキ鋼板交葺2階建 |
| 建築年 | 昭和47年6月 |
| 交通手段 | 地鉄上市駅 約3,800m |
| その他(特徴など) | 解体後所有者負担で建物を解体し、更地で引渡し |
| 仲介不動産事業者 | (株)コノカ |
| 上記所在地 | 立山町四谷尾691-4 |
| 上記連絡先 | 076-463-0041 |





※図面と現況に相違がある場合は現況を優先とします。なお、売却済の場合はあしからずご了承ください。



株式会社 コノカ

〒930-3221 富山県中新川郡立山町四谷尾691-4

☎ : 076-463-0041 / ✉ : info@konoka-maeken.jp

富山県知事 (1) 第3052号

(公社) 富山県宅地建物取引業協会会員



会社地図

無料査定
いたします。

| | | | |
|------|-------|---------|--------------|
| 物件種目 | 売 地 | | |
| 土地面積 | 公簿 | 541.98㎡ | (163.95坪) |
| 価格 | 250万円 | | @ 15,249円 /坪 |

| | | | | |
|------|--------------|----------------------|---------------|--------|
| 所在地 | 中新川郡上市町館14-1 | | | |
| 交通 | 電車 | 富山地方鉄道本線「上市駅」約3,800m | | |
| | バス | — | | |
| 校区 | 小学校 | 陽南 | (約 1,400 m) | |
| | 中学校 | 上市 | (約 2,600 m) | |
| 権利 | 所有権 | 地目 | 宅地 | |
| 都市計画 | 非線引き | 用途地域 | 無指定 | |
| 建ぺい率 | 60% | 容積率 | 200% | |
| 接道状況 | 公道 | 東 側 : 約4m | 間口 : 約20 m | |
| 設備 | 水道 | 公営水道 | 下水道 | — |
| | 電気 | — | ガス | 個別プロパン |
| 現況 | 建付地 | | 引渡時期 | 相談 |
| 取引態様 | 媒介 | | 物件番号 | No.016 |

備考

- 上水道口径：13mm
- 下水道引込の場合、各負担金及び工事費用他別途要。
- 現在、建物あり。
- 解体更地渡し。